

2017P

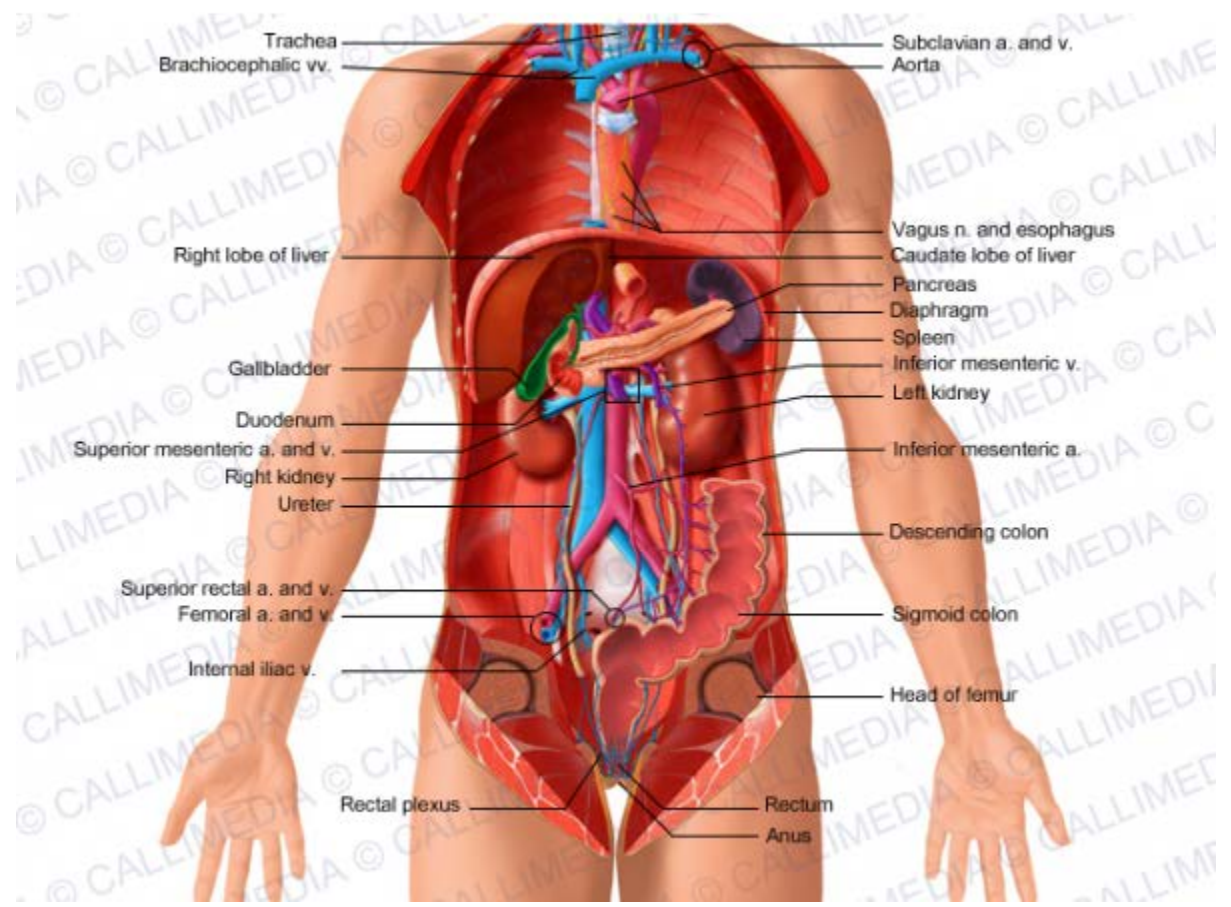
PT VIIb

# LA CONSTRUCCIÓ DE LA FORMA

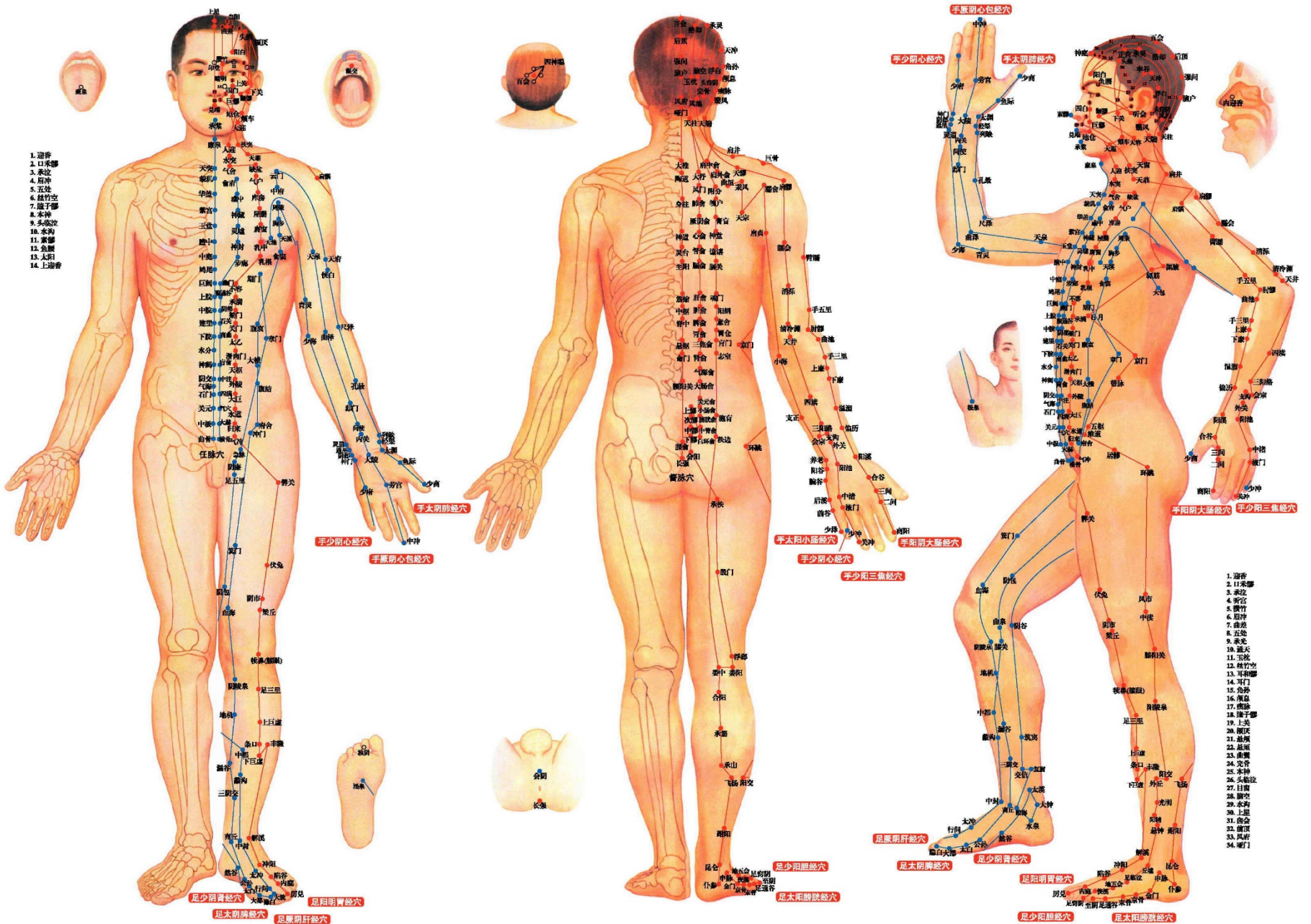
JORDI PARCERISAS. COORDINADOR

JORDI PARCERISAS, SANTI SOTO. PROJECTES

RAMON SASTRE, LLUIS PARRAMÓN. TECNOLOGIA



# 国家标准经穴部位挂图



1. 迎香
2. 口禾髎
3. 颊髎
4. 肩髃
5. 五处
6. 陷顶髎
7. 屋翳
8. 本神
9. 头临泣
10. 承灵
11. 素髎
12. 鱼腹
13. 太阳
14. 上颌髎

1. 迎香
2. 口禾髎
3. 颊髎
4. 肩髃
5. 五处
6. 陷顶髎
7. 屋翳
8. 本神
9. 头临泣
10. 承灵
11. 素髎
12. 鱼腹
13. 太阳
14. 上颌髎
15. 角孙
16. 耳门
17. 耳和髎
18. 耳尖
19. 上关
20. 颞颥
21. 颞髎
22. 颞颥
23. 颞髎
24. 完骨
25. 头临泣
26. 头临泣
27. 目窗
28. 目窗
29. 头临泣
30. 头临泣
31. 头临泣
32. 头临泣
33. 头临泣
34. 头临泣

Lliurament	Contingut	Valoració	Data prevista
1	Anàlisi, exercicis i proves	10 %	22 febrer
2	Emplaçament, maqueta de volum i estructura		6 març
3	Imatges		13 març
4	Esquema principi instal·lacions		20 març
5	Distribució i seccions		19 abril
6	Sistema constructiu i façana		3 maig
7	Resum control idea	35%	17 maig
8	Projecte	45%	12 juny
	Valoració discrecional: assistència, participació...	10%	







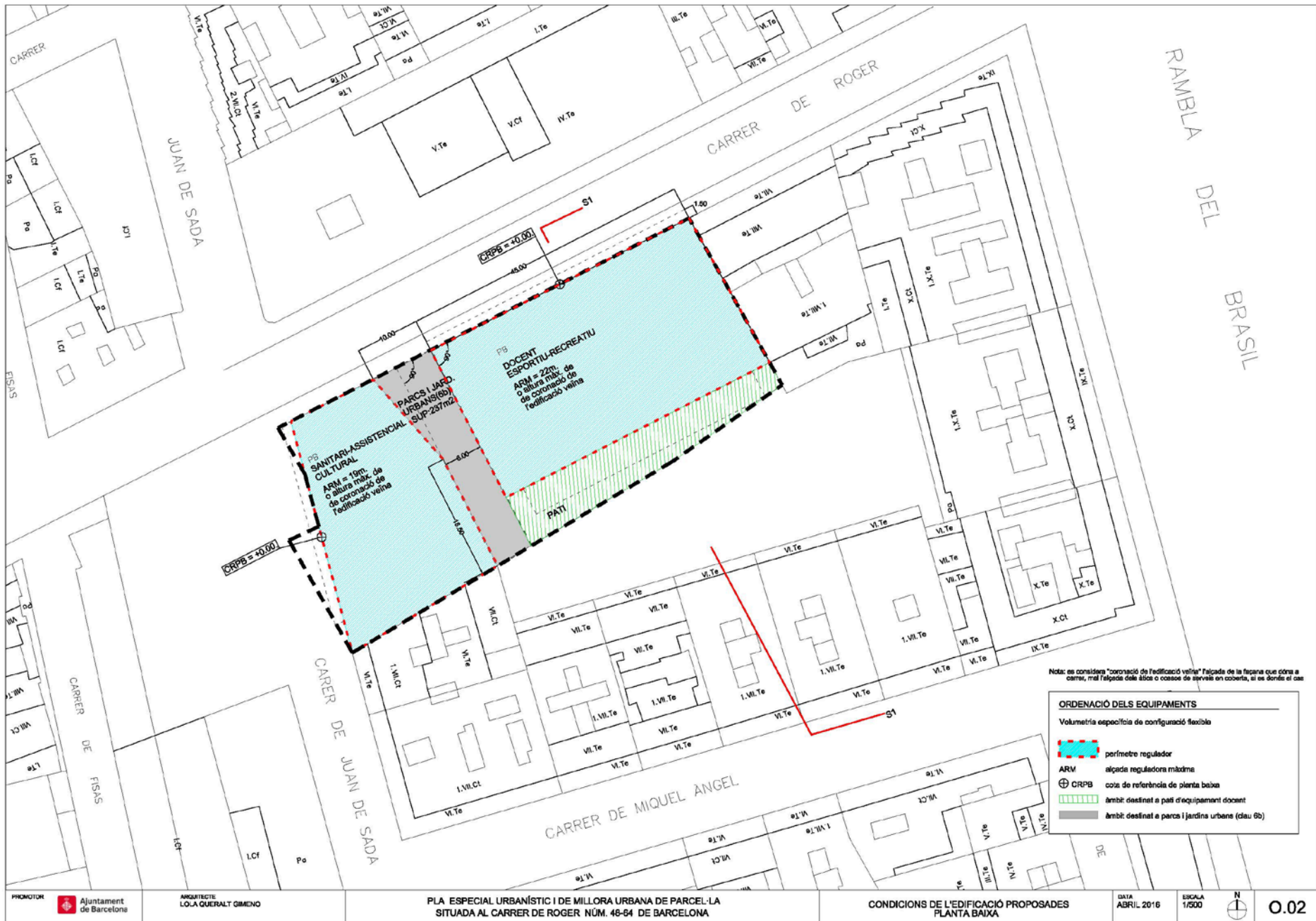
Vista 1, carrer de Roger



Vista 2, carrer de Roger




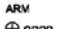





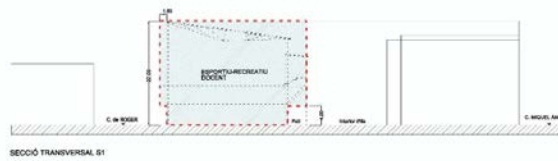
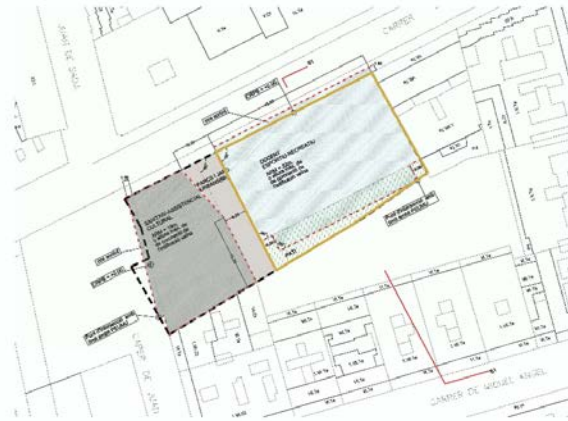


Nota: es considera "coronació de edificació veïna" l'alçada de la façana que mira a carrer, mal l'alçada dels àtics o cosos de servei en coberta, si es donés el cas

**ORDENACIÓ DELS EQUIPAMENTS**

Volumetria específica de configuració flexible

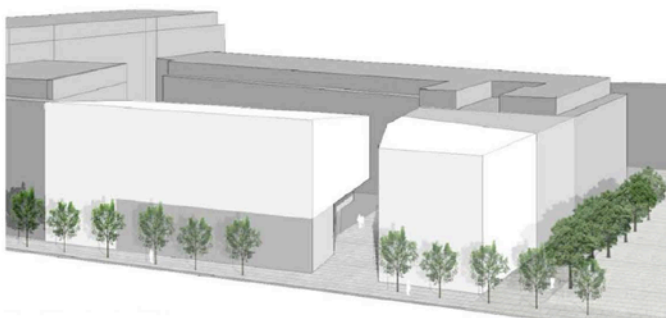
-  perímetre regulador
-  ARM alçada reguladora màxima
-  CRPB cota de referència de planta baixa
-  àmbit destinat a pati d'equipament docent
-  àmbit destinat a parcs i jardins urbans (clau 6b)



**Solar 1.453 m<sup>2</sup>**  
**Edificabilitat 4.500 m<sup>2</sup>**



VISTA GENERAL DEL CONJUNT



VISTA DES DEL CARRER DE ROGER

